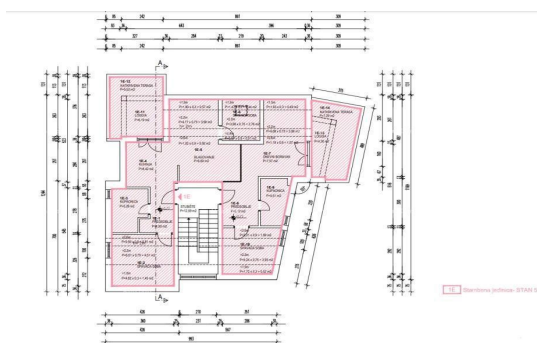




**VASTGOED KROATIË**  
**Barbici 27, 52440 Porec**  
**mail: info@vastgoed-kroatie.be**  
**web: www.vastgoed-kroatie.be**  
**info: +32 470 08 80 00**



<b>Code :</b>	16235
<b>Locatie :</b>	Pag
<b>Woonoppervlakte :</b>	110 m2
<b>Tuin :</b>	0 m2
<b>Verdieping :</b>	2
<b>Aantal verdiepingen :</b>	1
<b>Aantal kamers :</b>	3
<b>Aantal badkamers :</b>	2
<b>Bouwjaar :</b>	2015
<b>Energie-efficiëntie :</b>	B
<b>Zeezicht :</b>	Ja
<b>Parkeren :</b>	Ja
<b>Airco :</b>	Ja

**Prijs : 308.000 €**

Het eiland Pag is een van de grootste Adriatische eilanden: met 285 km<sup>2</sup> is het de vijfde grootste, en met 270 km grillige kustlijn is het het eiland met de langste kustlijn in de Adriatische Zee, vol baaien, inhammen, kapen en stranden. De grootste baai, Paška Bay, wordt omgeven door 20 km kiezelstranden.

Košljun is een klein toeristisch stadje op het zuidelijke deel van het eiland Pag. Košljun diende ooit als de uitgang van de stad Pag naar de open zee. Tegenwoordig is Košljun vanuit Pag via een moderne weg in ongeveer 10 minuten met de auto te bereiken, en er is ook een macadamweg die interessant is voor fietsers en door de zoutpan van Pag leidt.

Košljun is een rustige plek met privéhuizen met prachtig aangelegde tuinen. Langs de stad strekken zich verschillende prachtige kiezelstranden uit, en er is een kleine autocamping in de schaduw van een dennenboom.

In de naburige baai, een paar kilometer verderop, ligt ook een bijzonder pittoresk dorpje Proboj met een kleine haven en slechts een tiental huizen.

In de stad Košljun staat een appartement te koop met twee ingangen vanaf de trap, twee badkamers, twee keukens, twee gangen, twee terrassen met uitzicht op de zee en een woonkamer, met een totale bruikbare oppervlakte van 110m<sup>2</sup>. Het appartement beschikt over twee parkeerplaatsen op de omheinde tuin.

Het appartement is in 2023 geheel gerenoveerd.

persoon: