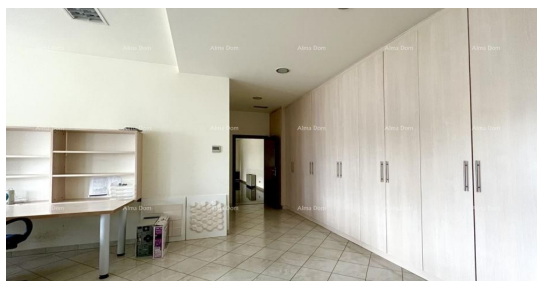
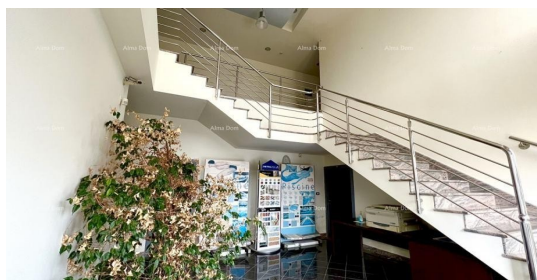
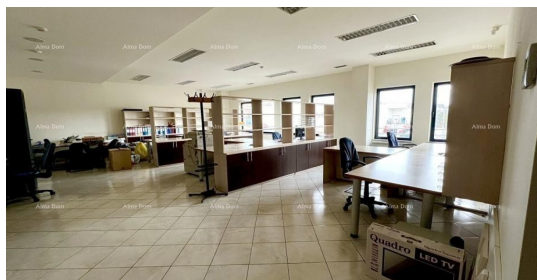




**VASTGOED KROATIË**  
**Barbici 27, 52440 Porec**  
**mail: info@vastgoed-kroatie.be**  
**web: www.vastgoed-kroatie.be**  
**info: +32 470 08 80 00**



<b>Code :</b>	27186
<b>Locatie :</b>	Buje
<b>Woonoppervlakte :</b>	884.35 m2
<b>Perceeloppervlakte :</b>	0 m2
<b>Aantal verdiepingen :</b>	1
<b>Bouwjaar :</b>	2004
<b>Energie-efficiëntie :</b>	Niet gespecificeerd
<b>Parkeren :</b>	Ja

**Prijs :** 1.450.000 €

Te koop: een opslag- en kantoorruimte gelegen in een multifunctionele bedrijfszone in Buje, op een perceel van in totaal 1.930 m<sup>2</sup>.

Het pand is geschikt voor productie, opslag, logistiek en andere zakelijke activiteiten en bestaat uit een begane grond en een verdieping met duidelijk gescheiden opslag- en kantoorruimtes.

Indeling van de ruimtes:

Begane grond - kantoorruimte (181 m<sup>2</sup>):

kantoorruimtes

sanitaire voorzieningen

trap naar de verdieping / bestuursdeel

Vanuit de begane grond is er directe toegang tot de opslaghal van 496 m<sup>2</sup>, die een grote en functionele ruimte biedt voor industriële en logistieke activiteiten.

Opslagruimte:

oppervlakte: 496 m<sup>2</sup>

hoogte: 5,50 m

afmetingen: 16 m x 30 m

toegang mogelijk vanaf beide zijanten van het gebouw

voldoende grote binnenplaats voor vrachtwagenmanoeuvres

speciaal afgescheiden ruimte voor opslag van hoog-risico materialen

Locatie en infrastructuur:

Het pand bevindt zich in een gedeeltelijk ontwikkeld, maar gemeentelijk en infrastructuurueel uitgerust bedrijfsgebied. Toegang is mogelijk vanaf een openbare gasfalteerde weg.

Parkeren is verzekerd:

op de binnenplaats van het bedrijfsgebouw

op openbare parkeerplaatsen in de directe nabijheid



**VASTGOED KROATIË**

**Barbici 27, 52440 Porec**

**mail: [info@vastgoed-kroatie.be](mailto:info@vastgoed-kroatie.be)**

**web: [www.vastgoed-kroatie.be](http://www.vastgoed-kroatie.be)**

**info: +32 470 08 80 00**

In de directe omgeving bevinden zich een winkelcentrum en een tankstation, terwijl alle bestuurlijke, administratieve en zakelijke voorzieningen van het centrum van Buje binnen 1 km bereikbaar zijn.

Vervoersverbinding:

treinstation en haven van Koper (30 km)

Luchthaven Pula - 86 km

Voor meer informatie, neem alstublieft contact op met: